

# Peg Marshall, USAID

- Partera Profesional Uruguay
- Midwife Canada, United States
- Nurse-Midwife English Caribbean, United States
- Matrona Chile
- Comodrona Publica
- Sage Femme Haiti, Canada
- Obstetrica Argentina
- Obstetra Peru, Ecuador
- Obstetra Professional Uruguay

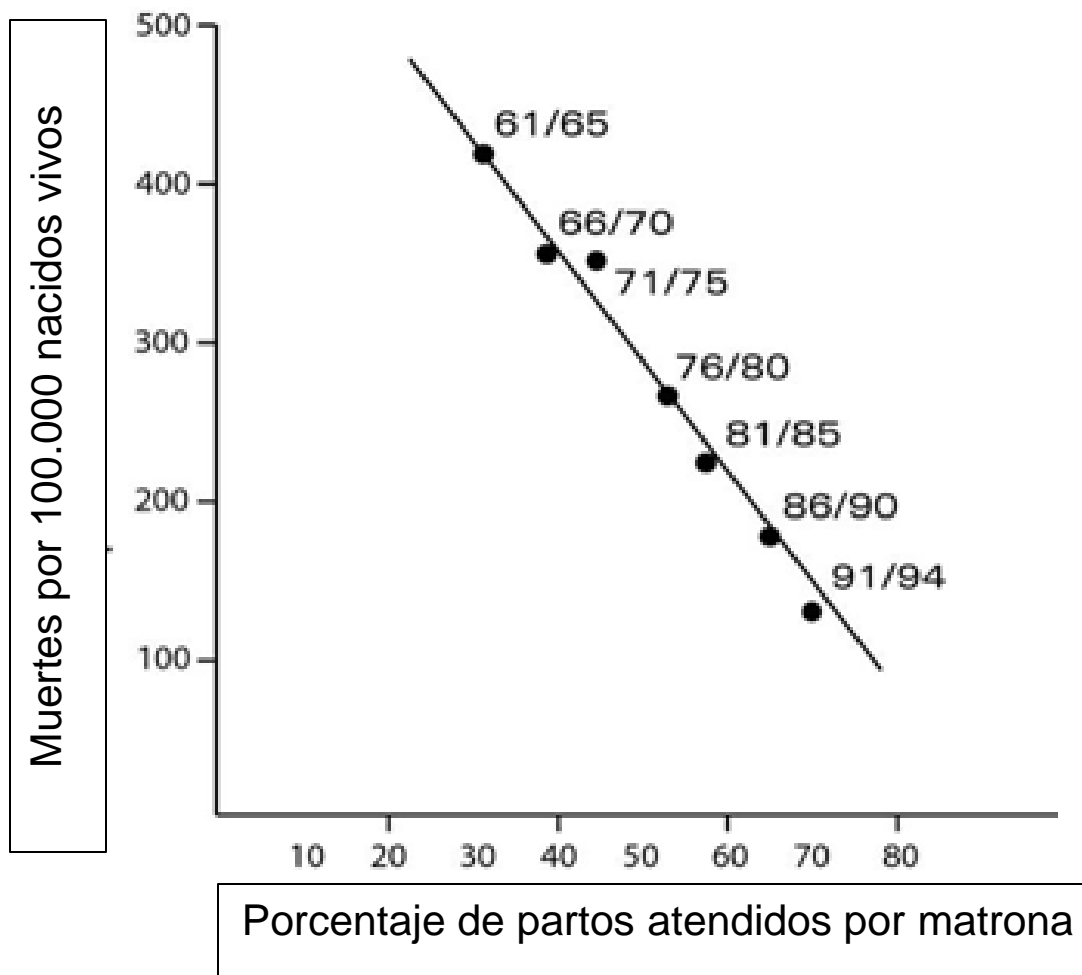


**USAID**  
FROM THE AMERICAN PEOPLE

# Un proveedor capacitado para la atención del parto....

Es un profesional de salud acreditado – tal como matrona, medico o enfermer@ – que ha sido educad@ y entrenad@ en competencias en las habilidades necesarias para manejar embarazos (no complicados), nacimientos y el periodo posnatal inmediato, y en la identificación, manejo y remisión de las complicaciones en las mujeres y los recién nacidos.

# Muertes maternas en Suecia 1861-1894



# Definición Internacional de Matrona de la ICM

Una matrona es una persona que ha terminado satisfactoriamente un programa de formación en el ejercicio de la partería reconocido en el país correspondiente y que está basado en las Competencias esenciales para la práctica básica de la partería de la ICM y en el marco de las Normas globales de la formación de la partería de la ICM; que ha obtenido las calificaciones requeridas para registrarse y/o licenciarse legalmente para ejercer la profesión de matrona y utilizar el título de "matrona"; y que demuestra competencia en el ejercicio de la partería.

# Visión

Un mundo en el que cada mujer gestante tenga acceso a los cuidados de una partera para ella y su hijo recién nacido.



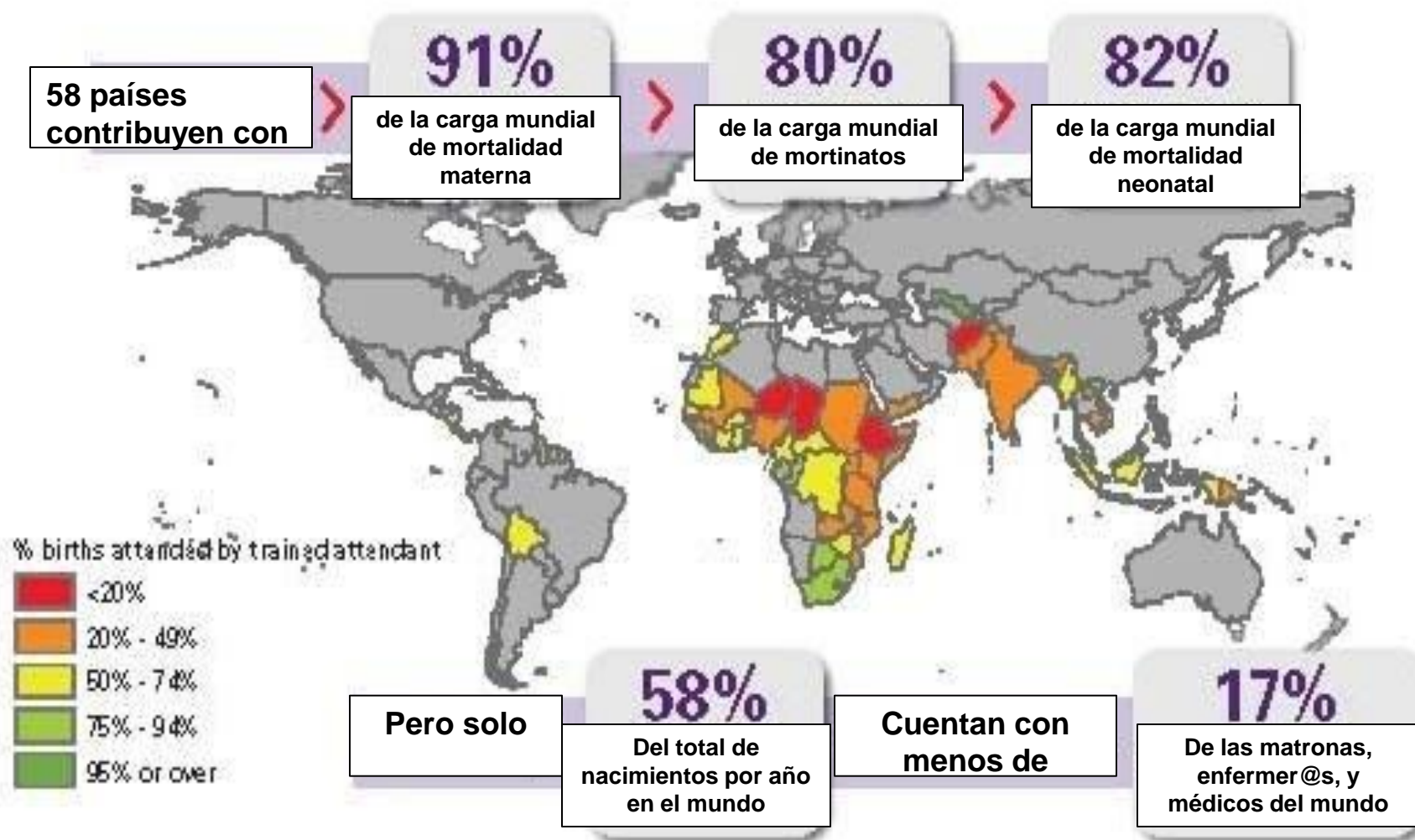
# Misión

Reforzar a las asociaciones miembro y promocionar la profesión de parteras a escala global fomentando el papel autónomo de las parteras como las profesionales de la salud mas adecuadas para el cuidado de las mujeres en edad fértil y el mantenimiento de la normalidad del parto a fin de mejorar la salud reproductiva de las mujeres y la salud de los recién nacidos y sus familias.



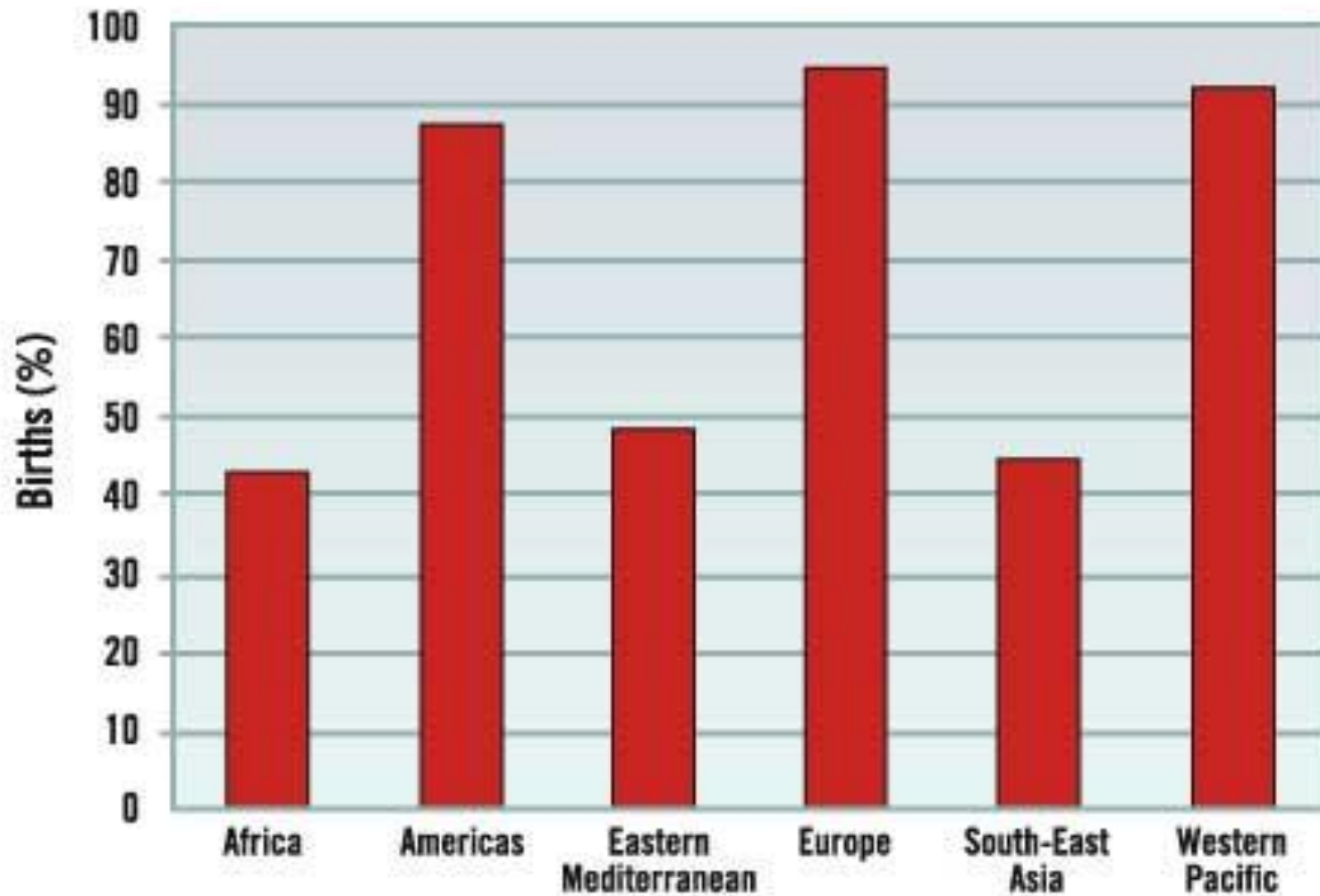
FIGURE II

## Proporción de nacimientos atendidos por personal competente y carga de muertes maternas, fetales y neonatales en 58 países



Source: Adapted from WHO and The Lancet's Stillbirths Series.

## Partos atendidos por personal de salud capacitado por región de la OMS, 1995-2003



# La realidad de las matronas: Pobre infraestructura, difícil acceso, extrema pobreza y bajo estatus de las mujeres





# ICM es la única voz que representa a las matronas a nivel mundial

- Organización de asociaciones de parteras profesionales
  - 108 asociaciones miembros
    - 250,000 parteras
      - 98 países
        - 4 regiones



África



Américas



Asia



Europa



# Comités Permanentes de ICM

- **Educación**

- Promueve la normatividad internacional de la educación en partería; supervisa la producción de recursos para apoyar las normas y asegurar la implementación efectiva

- **Regulación**

- Desarrollo y apoyo de sistemas regulatorios para asegurar la definición de practicas, el establecimiento de regulaciones; el cumplimiento de normas en la practica y la educación; el otorgamiento de licencias y registración; y el rendimiento de cuentas de matronas ante al publico

- **Investigación**

- Junto con el Research Advisory Network, proporcionar información actual y evidencias a miembros sobre todo los aspectos de la practica, educación y el servicio de partería



# Asociaciones de Matronas

- Asociación Sueca de Matronas: 1711
- Royal College of Midwives: 1881
- Asociación Obstétrica de Uruguay: 1940
- American College of Nurse Midwives : 1955
- Colegio de Obstetras del Perú: 1975
- Federación Latinoamericana de Obstetras: 2011
- Caribbean Regional Midwives Association: 2012



# Normas, Competencias y Herramientas Globales

*El trabajo fue realizado por grupos de trabajo constituidos por expertos representando regiones de ICM*

- Educación
  - con Guía de Apoyo
- Actualizar competencias esenciales
- Regulación
- Fortalecer asociaciones de Matronas
  - MACAT (herramienta de evaluación de capacidad para asociaciones miembros) con guía para uso



# Enfoque del Trienio 2011-2014

- ✓ **Concientización de Normas Globales**
  - ✓ Difusión, orientaciones, talleres
  
- ✓ **Discutir y desarrollar procesos para:**
  - ✓ Identificar y analizar brechas
  - ✓ Implementar normas (adaptar/adoptar)
  
- ✓ **Apoyar la implementación de normas:**
  - ✓ Colaborar con asociados
  - ✓ Provisión de recursos adecuados, apoyo de expertos, dar seguimiento posterior



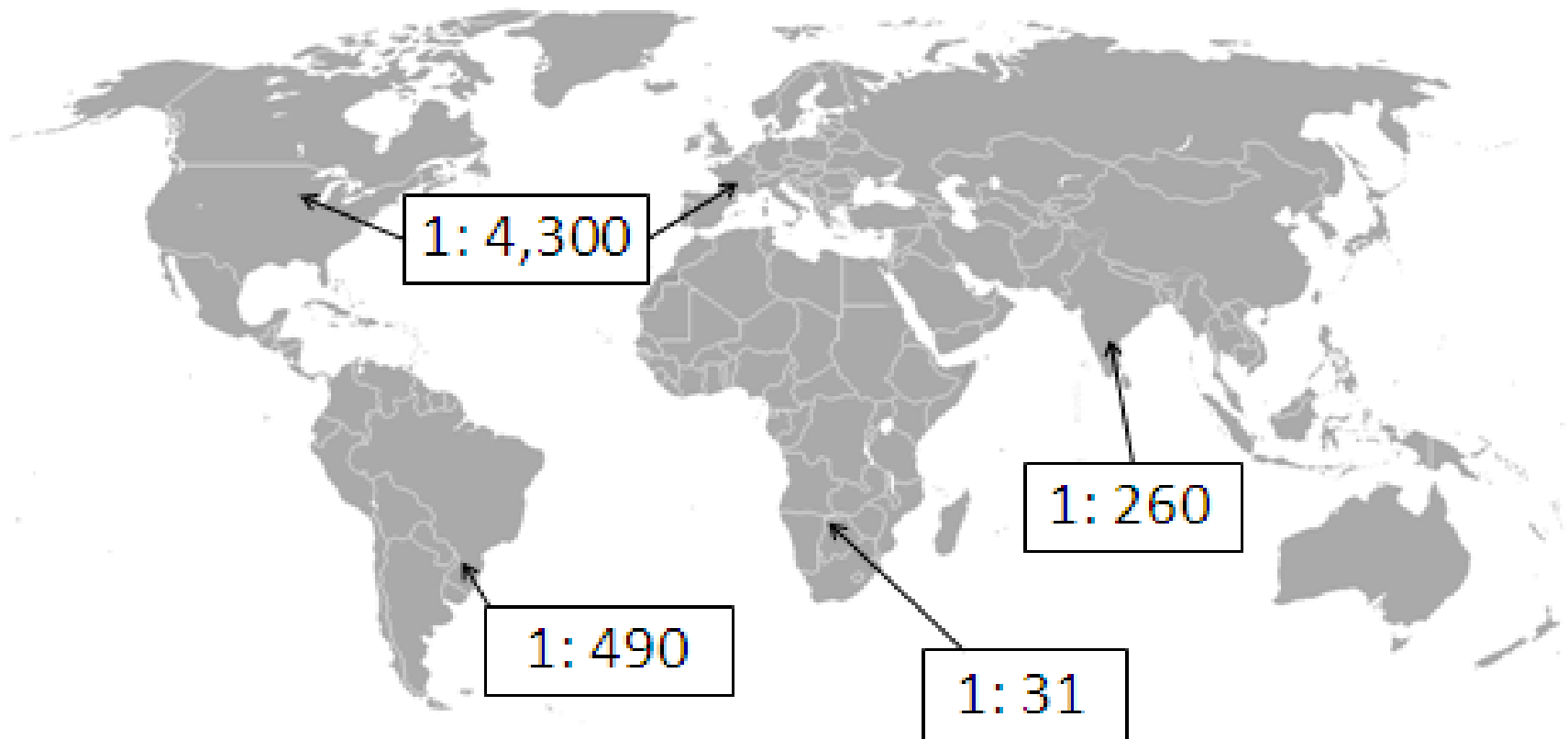
# Fortalecer y fomentar la profesión

## Enfoque de esfuerzos globales

- **Normas y herramientas globales** (educación, regulación, competencias) producidas para definir el ámbito de práctica y para guiar gobiernos
- **Fortalecer asociaciones de matronas** – para promover la autonomía y habilidad de propugnar gobiernos. Unir los esfuerzos de parteras para influir en políticas
- **Propugnación** – elevar el perfil de parteras – Colocar y profesionalizar la partería y parteras con fin de aumentar su visibilidad y impacto
- **Enlaces** – difundir pericia y conocimiento entre parteras trascendiendo las fronteras nacionales



A pesar del progreso, el riesgo de que una mujer muera a causa del embarazo es sustancialmente mayor en regiones en desarrollo que en regiones desarrolladas

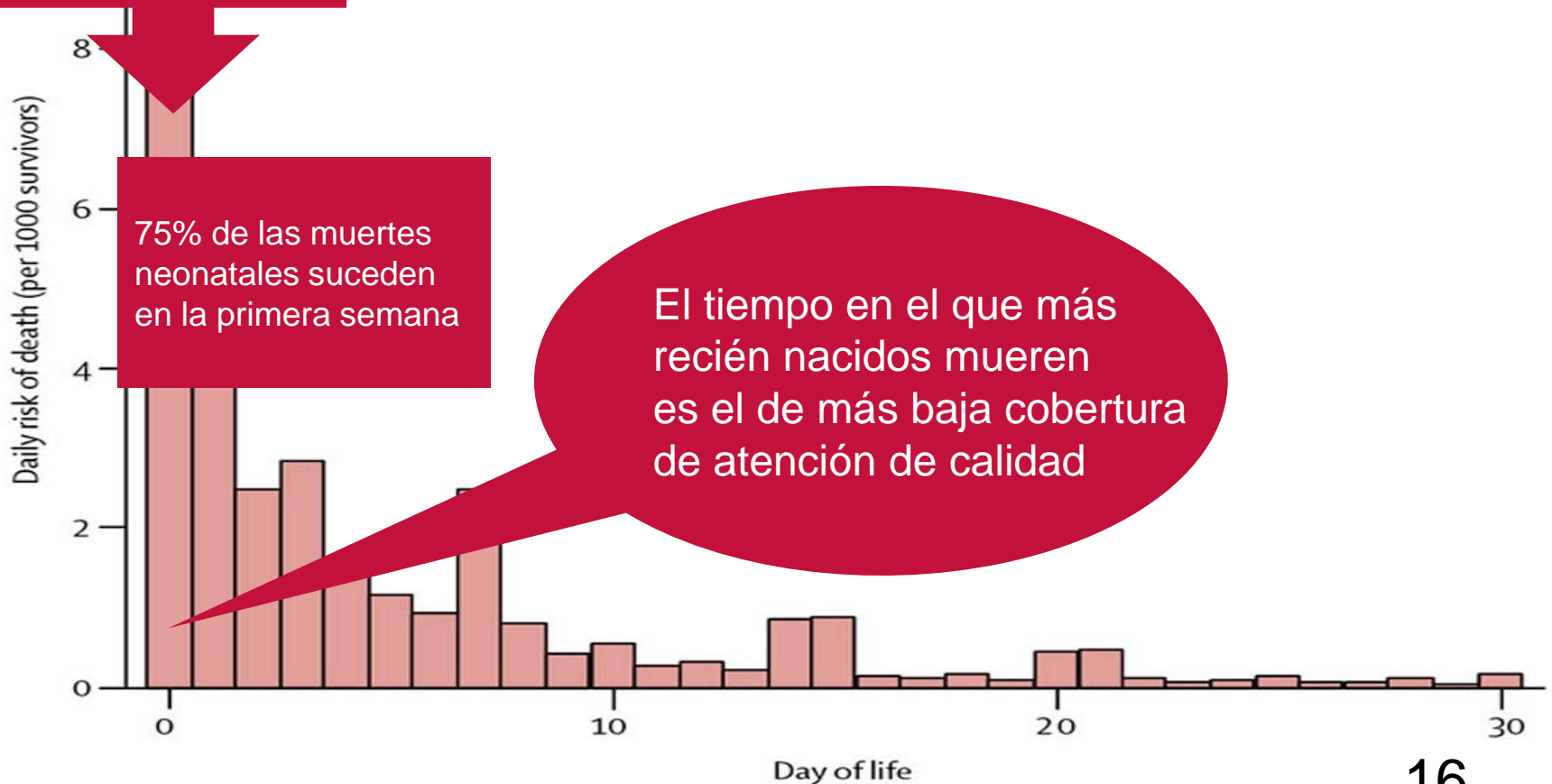


# ¿Cuándo mueren los recién nacidos?

Cerca de 50% de las muertes neonatales suceden en las 1eras 24 horas

75% de las muertes neonatales suceden en la primera semana

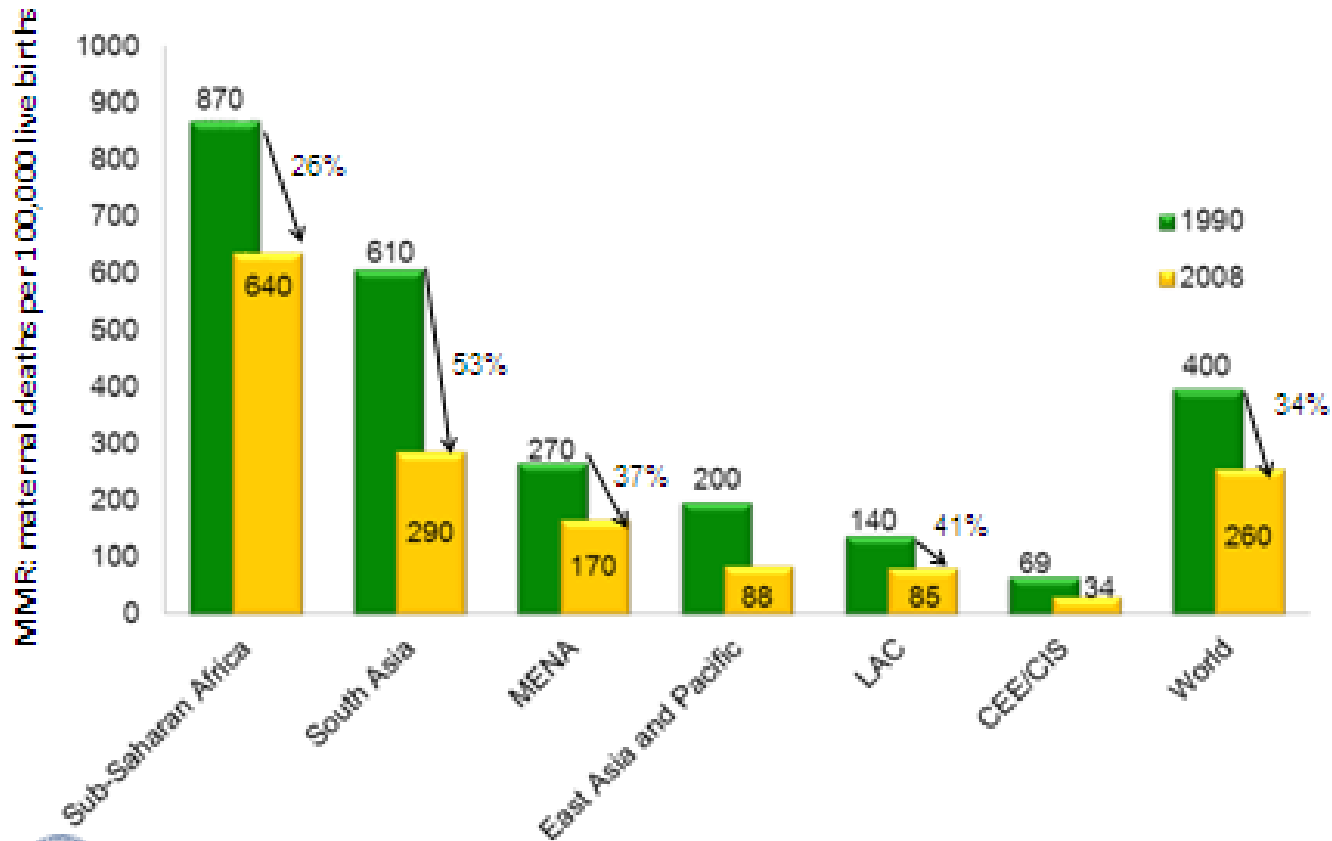
El tiempo en el que más recién nacidos mueren es el de más baja cobertura de atención de calidad



Fuente: Lawn J et al, Lancet, 2005



La mortalidad materna se ha reducido a nivel mundial entre 1990 y 2008; ha existido una considerable variabilidad regional



# Partería: trabajadores críticos para lograr MDGs 4, 5 & 6

Asegurar que las mujeres en todo el mundo puedan dar a luz con la presencia de una partera es la mejor estrategia para disminuir sustancialmente la mortalidad materna en todo el mundo...

Lancet Maternal Survival Series 2005

*El mundo necesita parteras ahora mas que nunca*





# Gracias!

Confederación Internacional de Matronas  
Laan van Meerdervoort 70  
2517 AN, The Hague  
Netherlands

Telefono: +31 (0)70 306 0520

Fax: +31 (0)703 555 651

[info@internationalmidwives.org](mailto:info@internationalmidwives.org)

[www.internationalmidwives.org](http://www.internationalmidwives.org)









# Decisiones del Consejo de ICM - 2008

- Actualizar y desarrollar nuevos documentos básicos para la Confederación Internacional de Matronas (ICM).
- Desarrollar las normas globales de regulación y educación de la partería
- El trabajo a ser realizado se conoce como los **“Tres Pilares”** de los esfuerzos globales de ICM
- Los Pilares incluyen la **educación** basada en competencias básicas actualizadas, la **regulación,** y **asociaciones miembros solidos**



La necesidad no cubierta de planificación familiar para 215 millones de mujeres se traduce en 90.000 muertes relacionadas con el embarazo y 590.000 muertes neonatales por año

