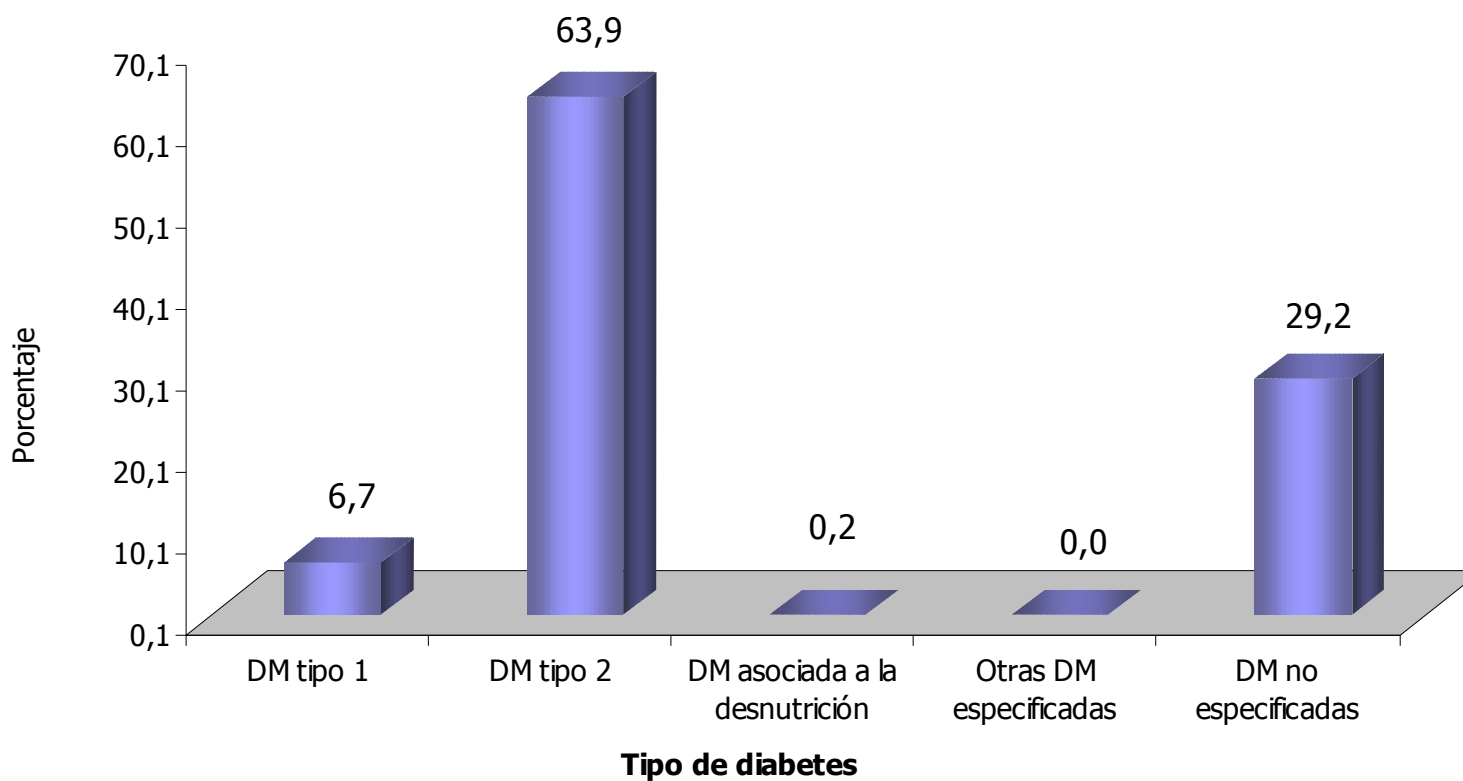


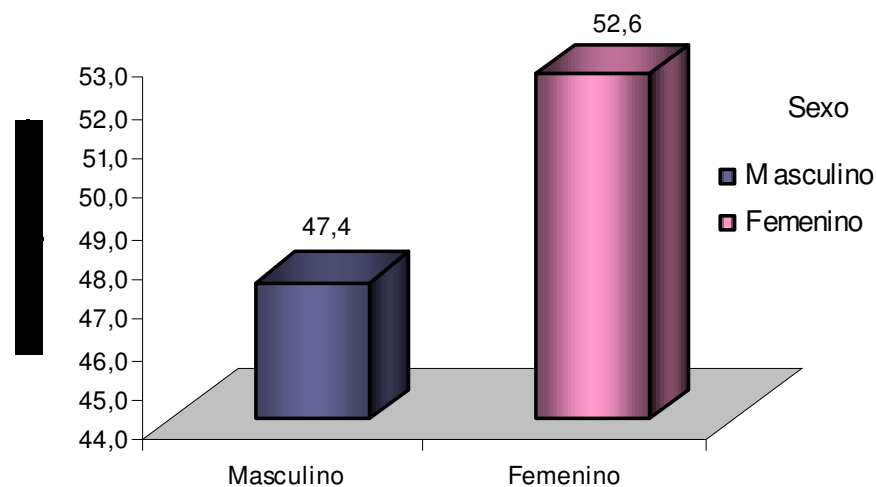
Mortalidad por Diabetes Mellitus Medellín, 1987 - 1998

Yannet Marcela Montoya Jaramillo

Gerencia de Sistemas de Información en Salud

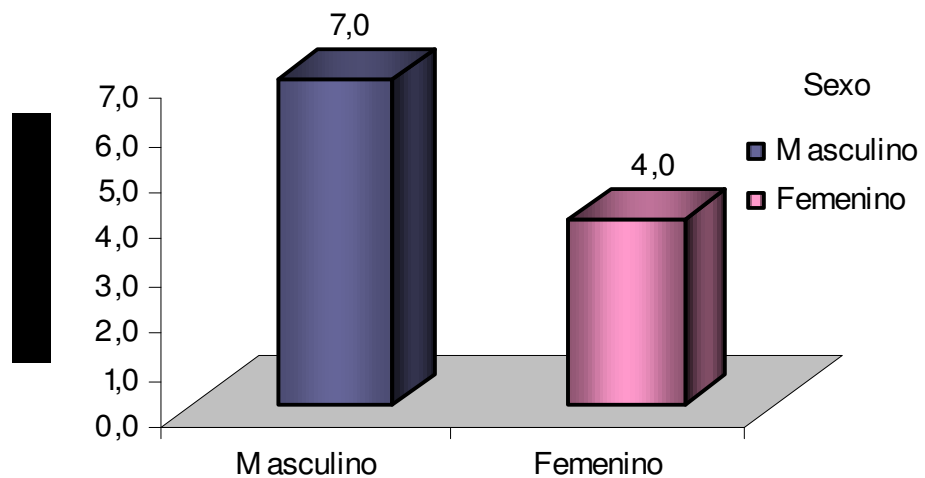
Distribución porcentual de las defunciones por tipo de diabetes mellitus. Medellín, 1987 - 1998.

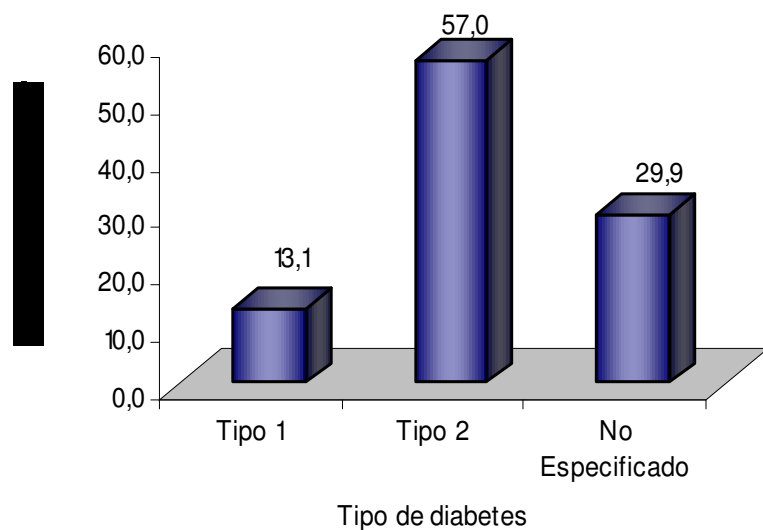




Total de APVP
42.897

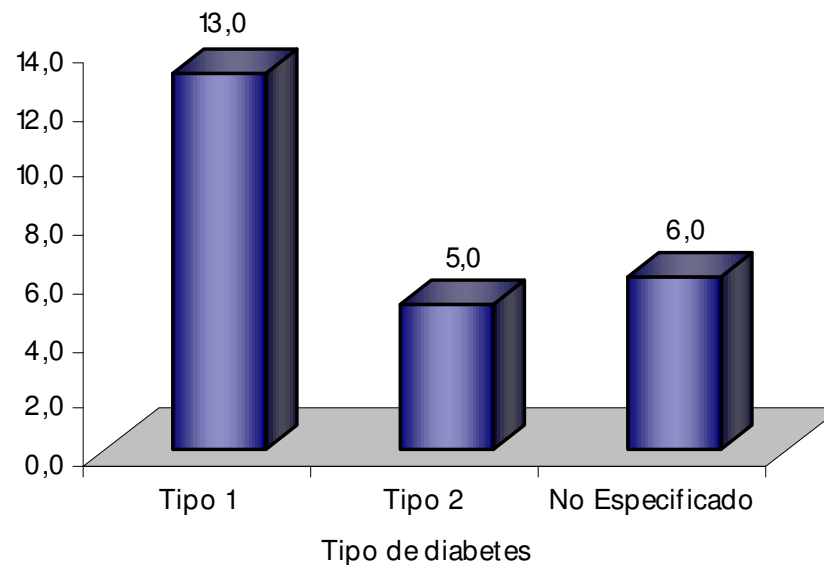
Distribución porcentual y mediana
de los APVP por diabetes mellitus
según tipo de sexo.
Medellín, 1987 – 1998.



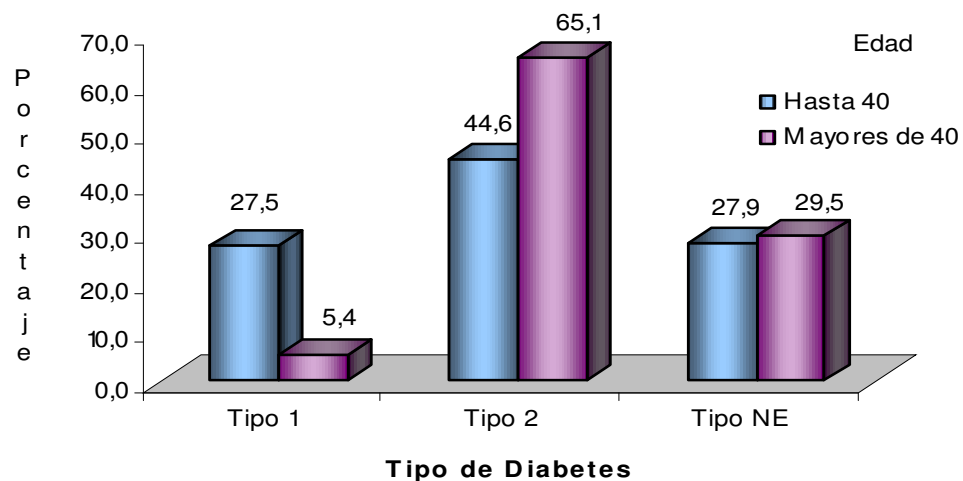


Total de APVP
42.897

Distribución porcentual y mediana d
los APVP por diabetes mellitus
según tipo de diabetes.
Medellín, 1987 – 1998.

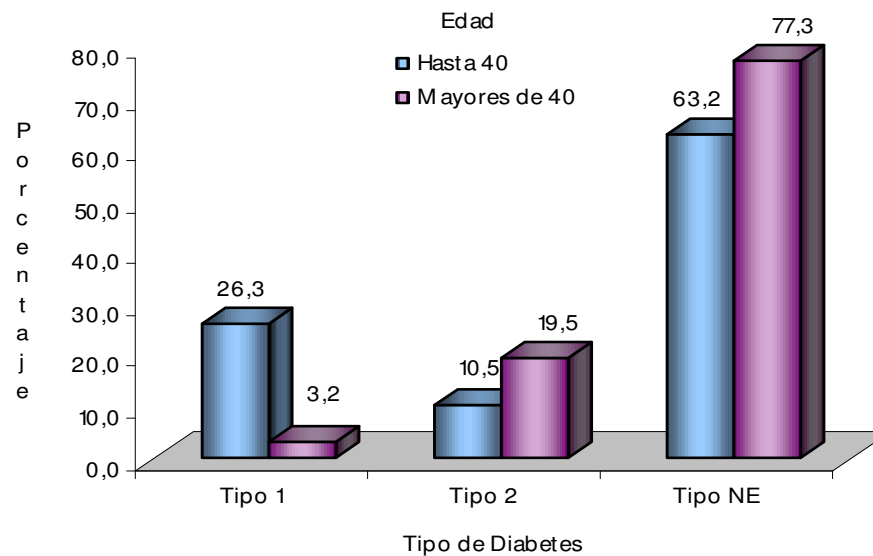


1987 - 1998



Distribución porcentual del tipo de diabetes mellitus con la edad. Medellín

Nov. 1997 Dic. 1998



Número de defunciones mensuales por diabetes mellitus. Medellín, 1987-1998.

