

**UNIVERSIDAD  
DE ANTIOQUIA**

Facultad de Enfermería

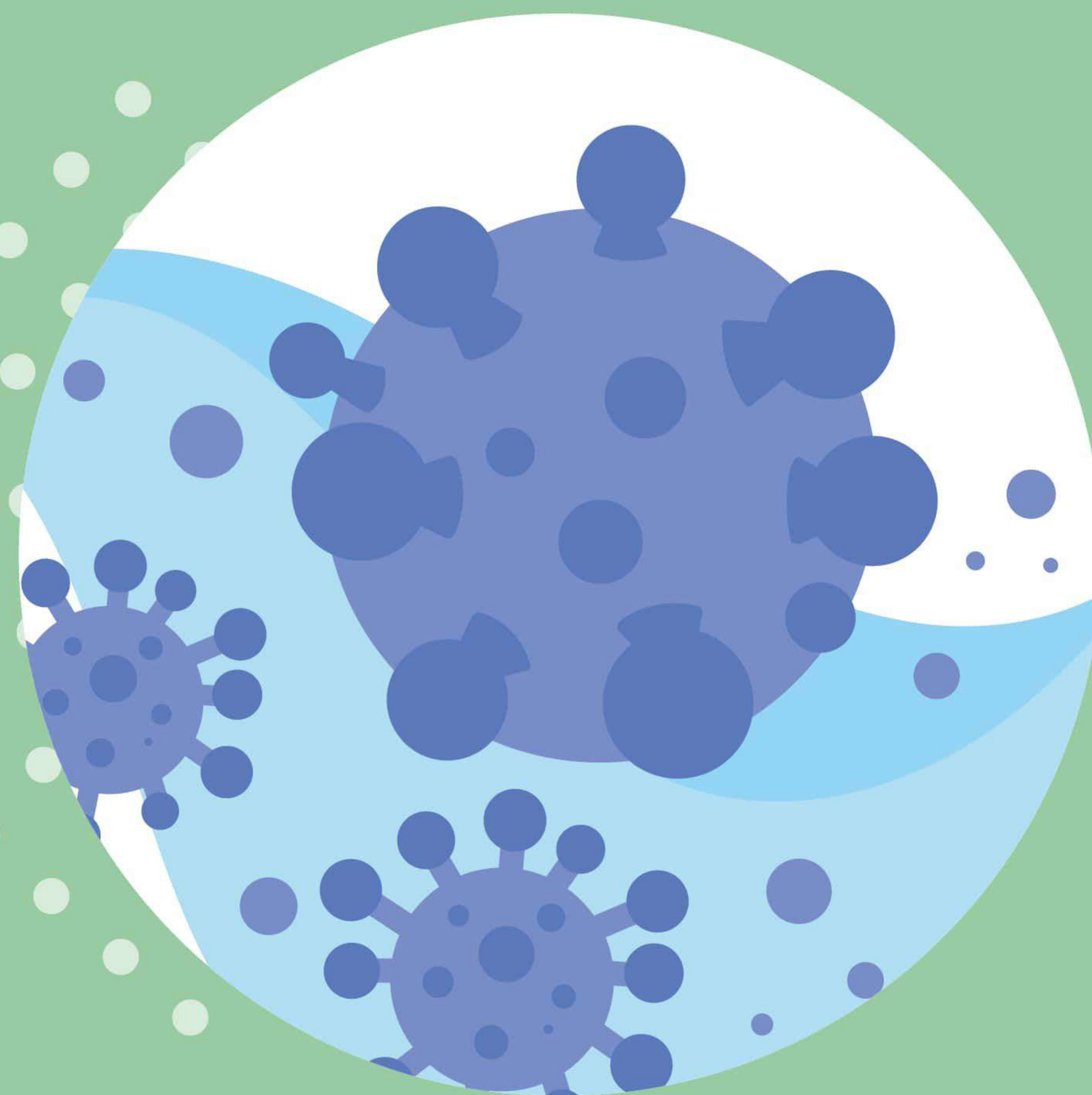
# Enfermería UdeA **Te cuida**

Diferencias entre gripa común y la Covid-19





Ambas enfermedades (la covid-19 y la gripa estacional o influenza) pueden presentarse de **manera similar y ambas se transmiten por gotitas que se generan al hablar**, toser o gritar o por contacto con superficies o elementos que contengan virus. OPS





También hay que saber que la COVID 19 tiene la **capacidad de afectar un mayor número de personas comparado con la gripe.** Además hay que considerar que para la gripe se dispone de vacunas, mientras que para la covid 19 aún no.





Tenga en cuenta que la COVID 19 puede presentar síntomas desde leves hasta síntomas graves en la población, todo depende de la **respuesta inmunitaria** que cada persona tiene donde hay que considerar factores **como la edad o ser portador de alguna enfermedad;** incluso hay personas que son portadoras del virus pero **no presentan ningún tipo de síntoma.**





# COVID-19



• Fiebre mayor de 38°.

• Episodios de tos seca y dificultad para respirar.

• Sensación de fatiga o debilidad en el cuerpo.

# Resfriado o Gripa

Generalmente aparece con fiebre y tos con presencia de moco o flema.

En muchas ocasiones con congestión nasal y dolor de garganta, pero sin dificultad para respirar.





Como pueden ver, los síntomas son muy parecidos y eso obedece a que tanto la covid-19, como una gripa o resfriado afecta el sistema respiratorio, por eso es **importante que ante las dudas consultar.**

