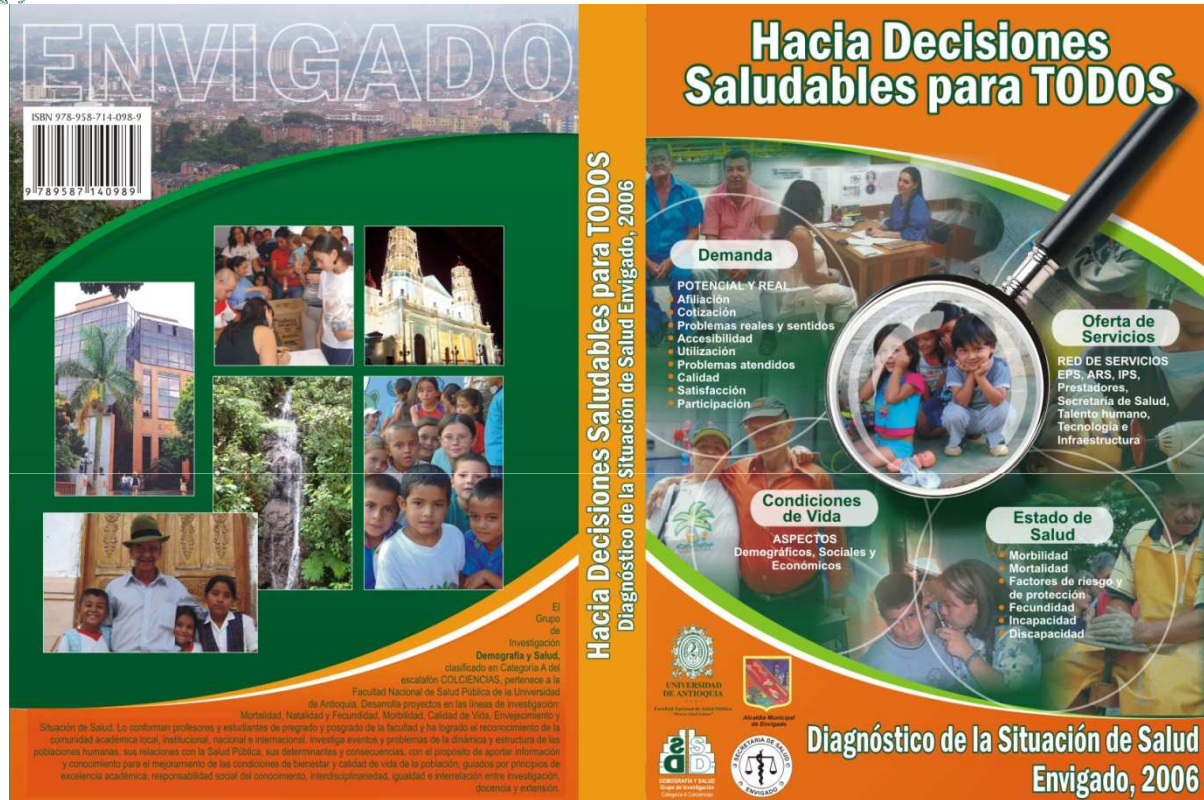


Diagnóstico de la Situación de Salud. Envigado, 2006




DEMOGRAFÍA Y SALUD
Grupo de Investigación
Categoría A Colciencias

Héctor Byron Agudelo García
INVESTIGADOR PRINCIPAL

Nayibe Agudelo Gallego
Adriana Álvarez Zuluaga
Juan Carlos Betancur Parra
Beatriz Cardona Cárdenas
Diego Alejandro Castro Marín
Paula Andrea Durán Gallego
Sandra Milena Martínez Calle
Victor Fernando Mora Zapata
Viviana Marcela Pérez Ospina
Clara Elena Piedrahíta Patiño
Diana Marcela Quiceno Pareja
Kelly Johana Santiago Ramírez
Olga Eliana Trejos Roldán

INVESTIGADORES
Gerencia de Sistemas de Información en Salud

Hugo Grisales Romero
Doris Cardona Arango
Hernán Sepúlveda Díaz
Juan Carlos Trujillo Velásquez
PROFESORES INVESTIGADORES

Maylén Liseth Rojas Botero
Johana Andrea Zapata Hoyos
AUXILIARES DE INVESTIGACIÓN

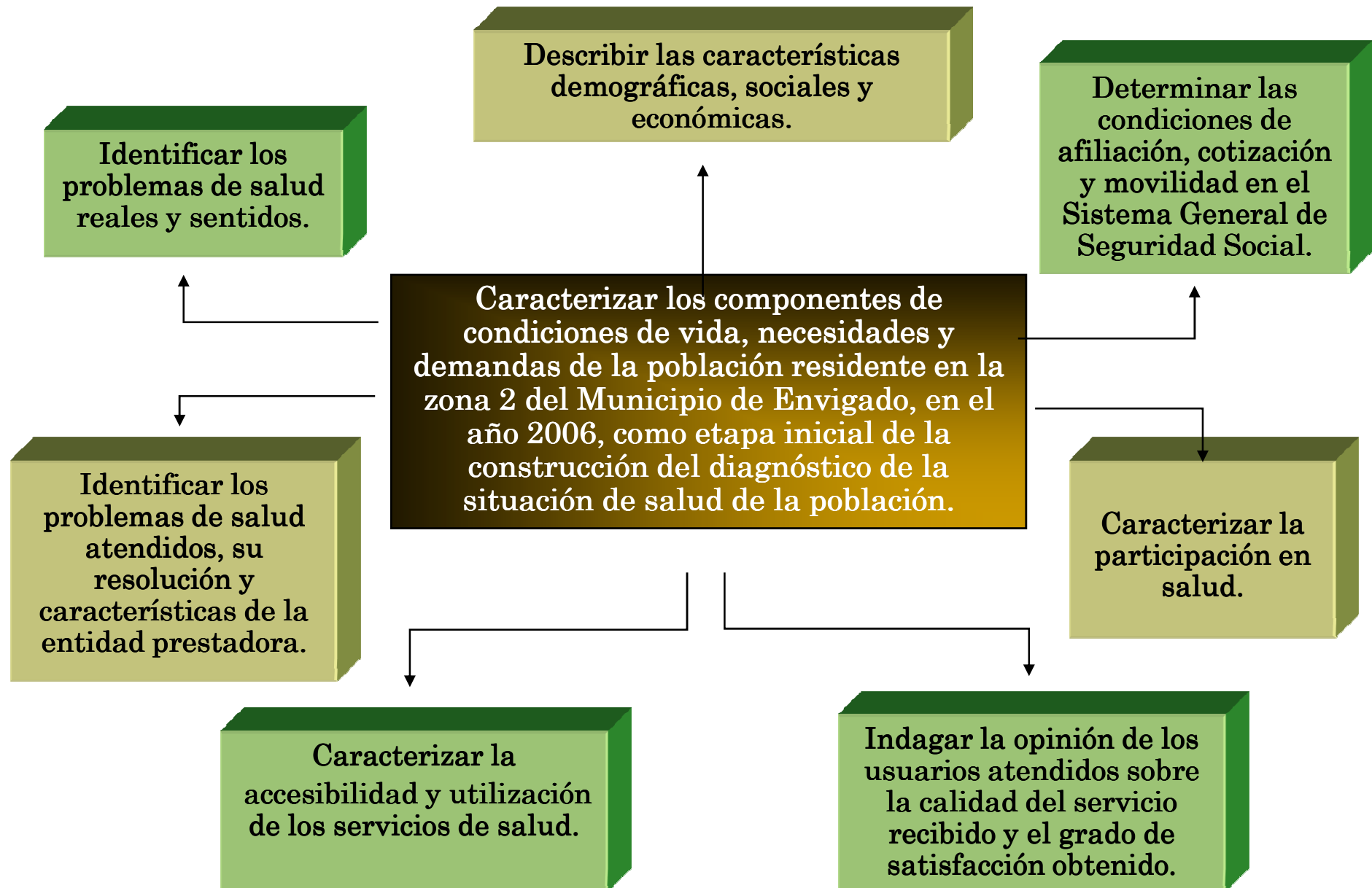


GERENCIA DE SISTEMAS DE INFORMACIÓN EN SALUD
Programa Profesional
Facultad Nacional de Salud Pública
UNIVERSIDAD DE ANTOQUIA

Zona 2



Objetivos



Describir las características de la fecundidad y de los nacimientos vivos registrados en la zona 2, según grupo de edad, estado civil y nivel educativo de la madre.

Caracterizar la estructura de la fecundidad, la morbilidad atendida y registrada en los Registros Individuales de Prestación de Servicios (RIPS) y la mortalidad para la zona 2 del Municipio de Envigado en el año 2006.

Describir la estructura de la morbilidad atendida y registrada en los Registros Individuales de Prestación de Servicios de Salud (RIPS) en la zona 2, en los servicios de consulta externa, urgencias y hospitalización por edad, sexo y afección principal.

Caracterizar la estructura de la mortalidad registrada en la zona 2 por edad, sexo y causa básica de defunción.

Identificar el estado nutricional de la población escolar registrada la base de datos del programa de Seguridad Alimentaria del Municipio de Envigado en el año 2006, con base en las variables de peso, talla y edad.



Diagnóstico de la situación de salud Metodología

Tipo de estudio

Descriptivo

Población de referencia

15.336 Hab. 243 Instituciones

Total de atenciones en salud

Nacimientos 2006

RIPS 2006

Defunciones 2006

Población objetivo

150 Instituciones

Muestra Representativa de personas (439)

Muestra representativa de atenciones en el 3er trimestre del 2007

Condiciones de Vida

Demanda

DIAGNÓSTICO
DE LA
SITUACIÓN
DE SALUD

Estado de salud

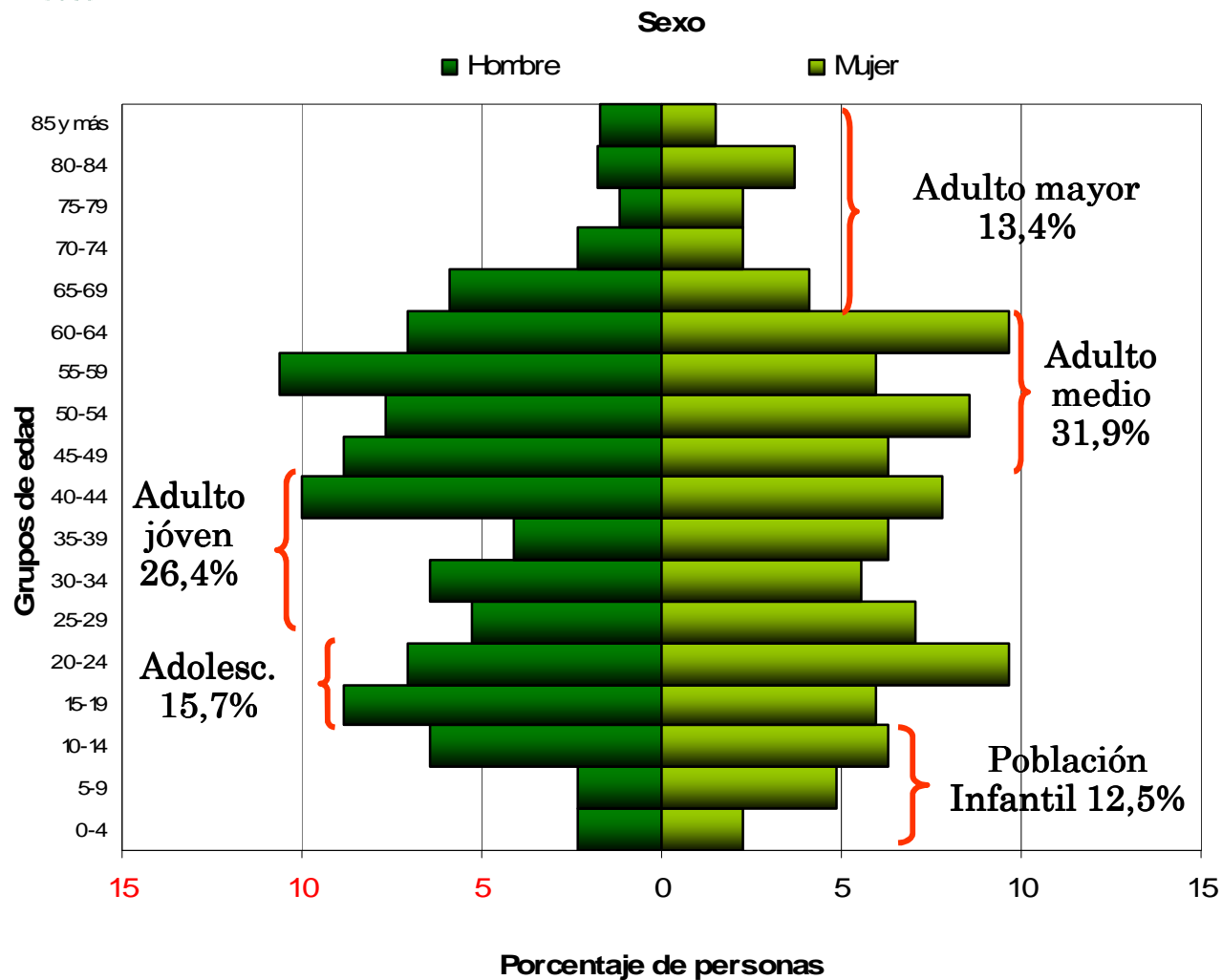
Oferta de Servicios

Calidad y satisfacción

Zona 2

Diagnóstico de la situación de salud

Condiciones de vida



X Edad: 40,2 años

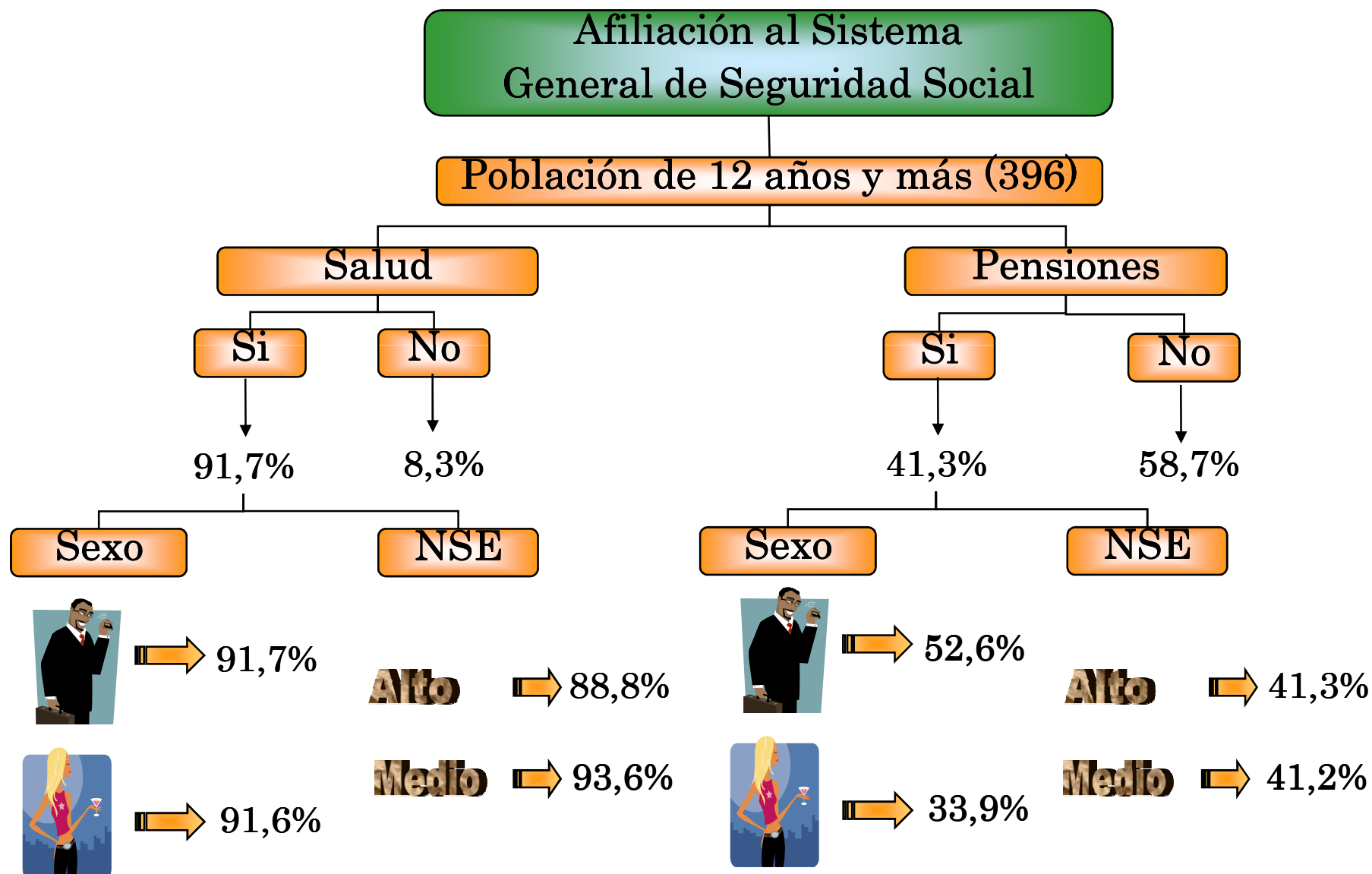


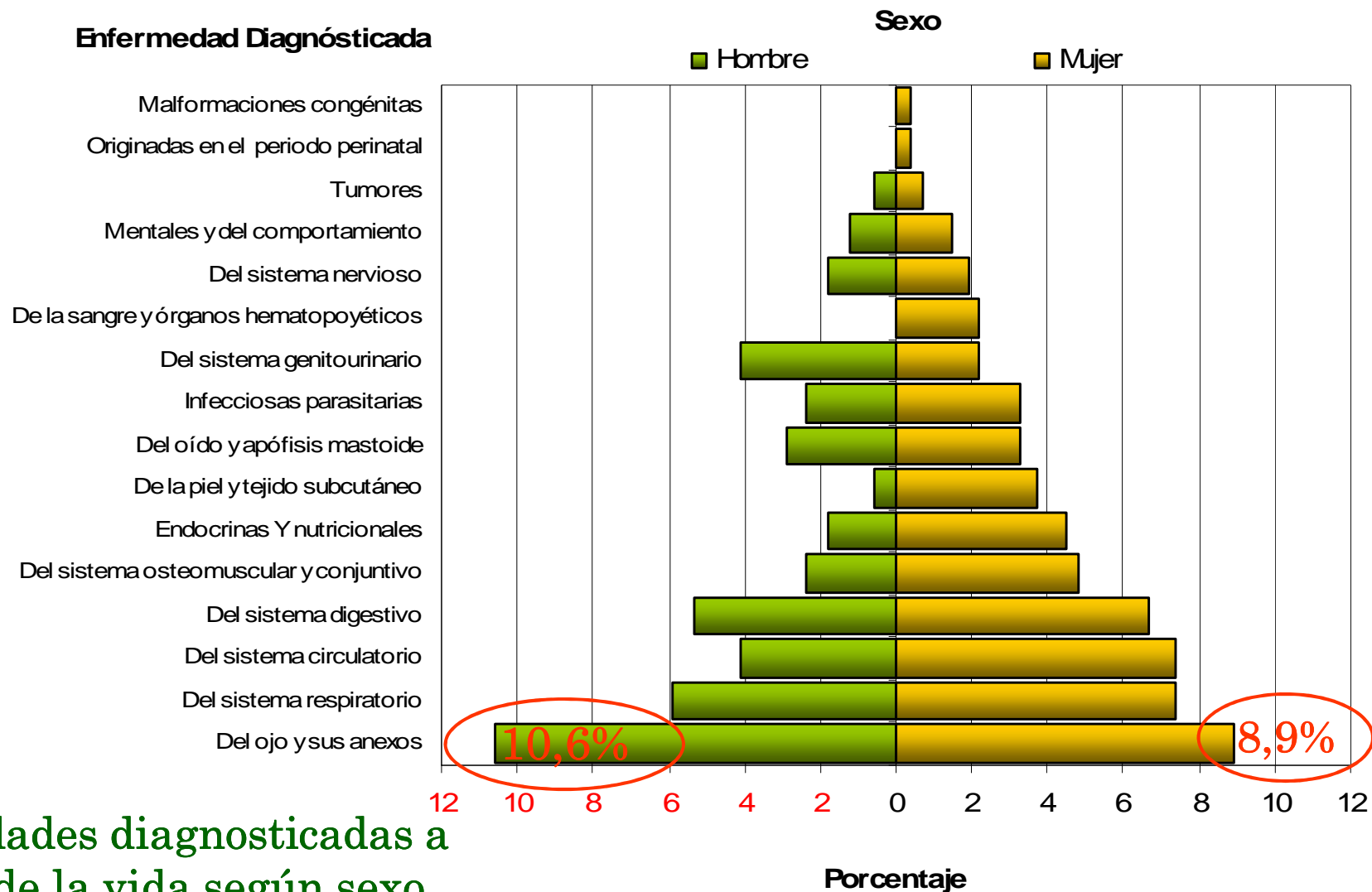
41,1; S=21



40,7; S=22

Estructura de la población según grupos de edad y sexo

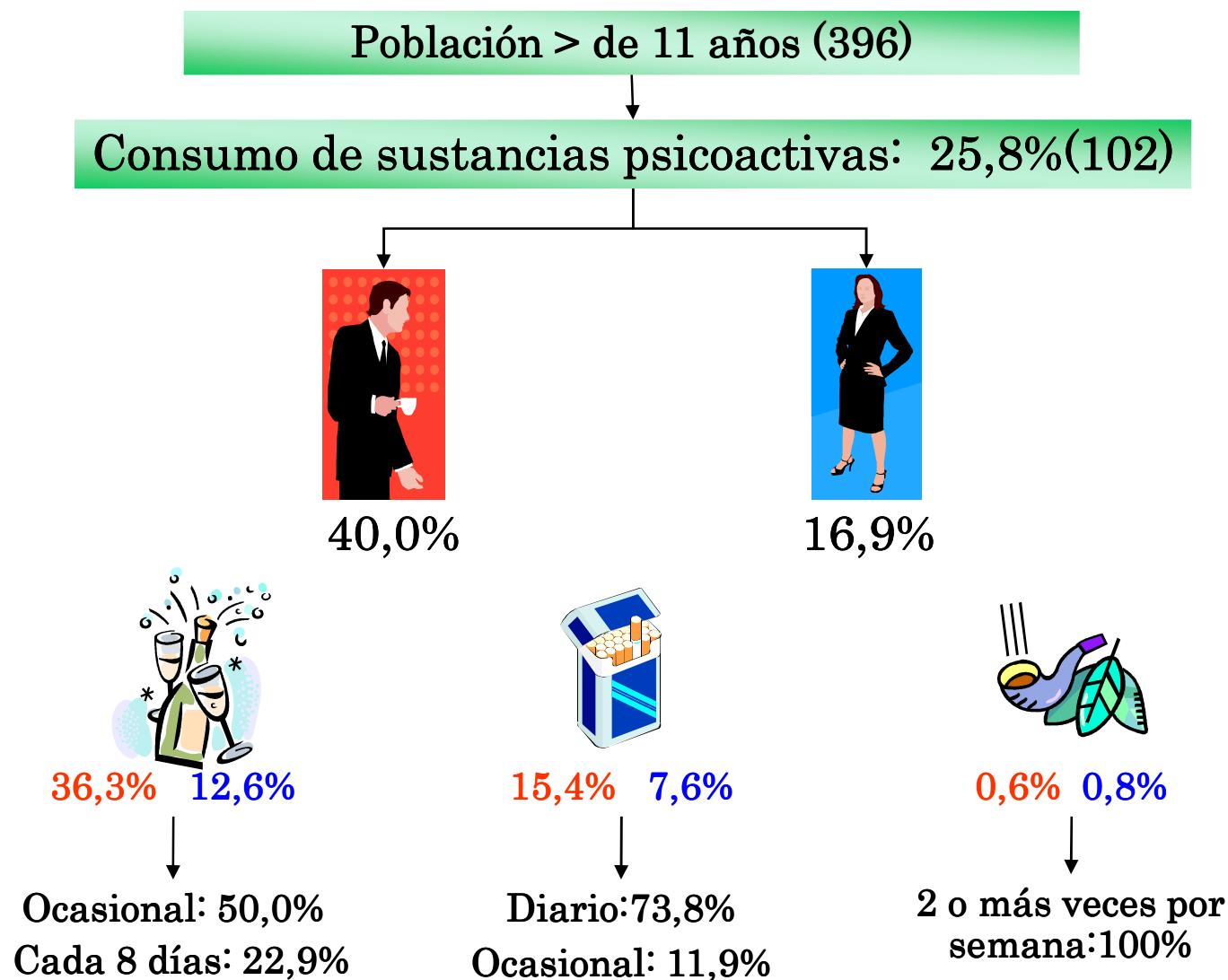




Enfermedades diagnosticadas a lo largo de la vida según sexo

Diagnóstico de la situación de salud

Consumo de sustancias psicoactivas



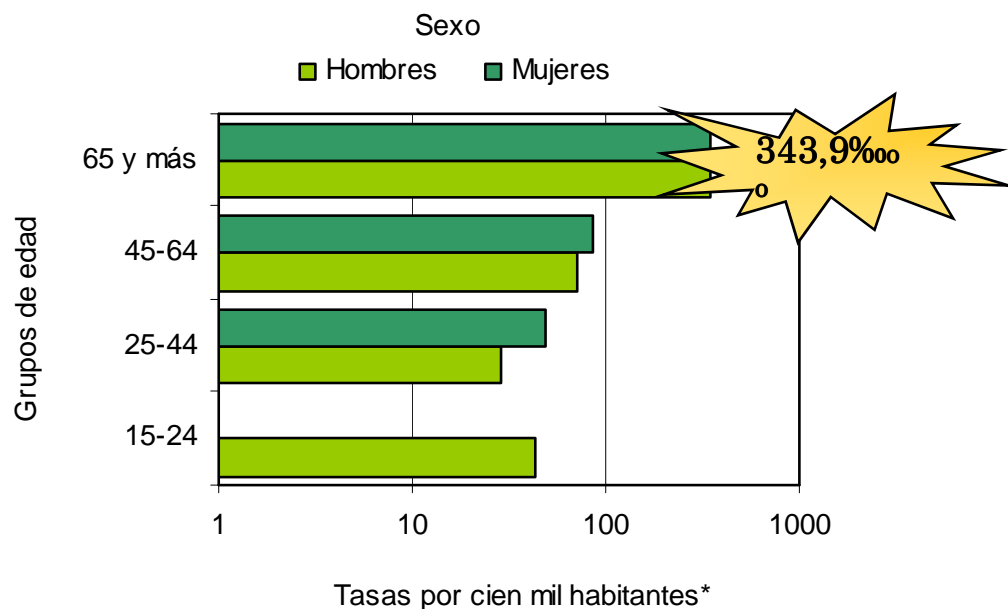
Total de defunciones: 78

Tasa Bruta de Mortalidad: 5,2‰

Hombres: 5,2‰

Mujeres: 4,8‰

Sexo ignorado: 3,8%(3)



*Escala logarítmica

Tasas de mortalidad según grupos de edad y sexo

Naturales: 463,0‰

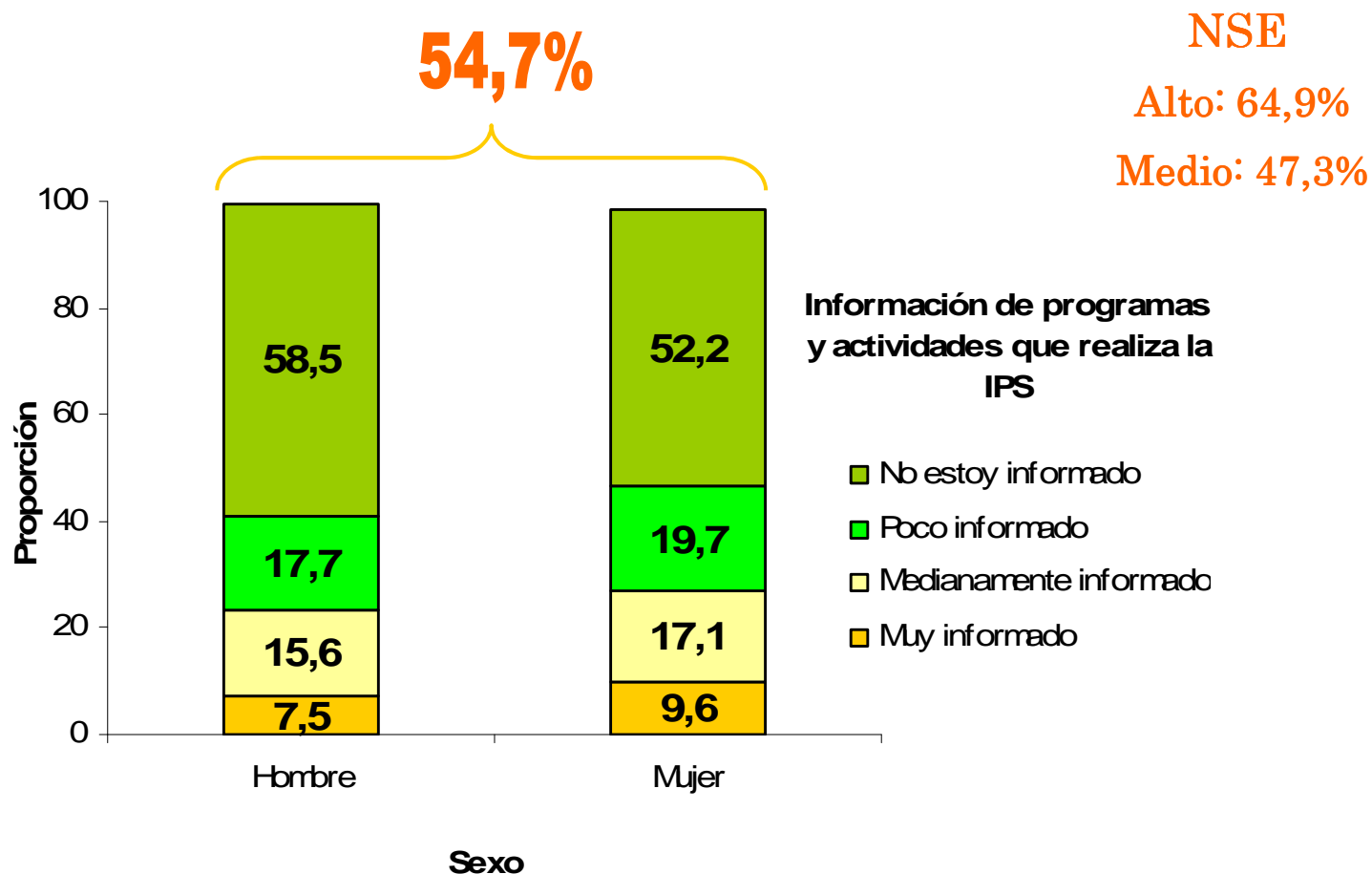
Violentas: 52,9‰

Suicidios: 26,5‰

Homicidios: 6,6‰

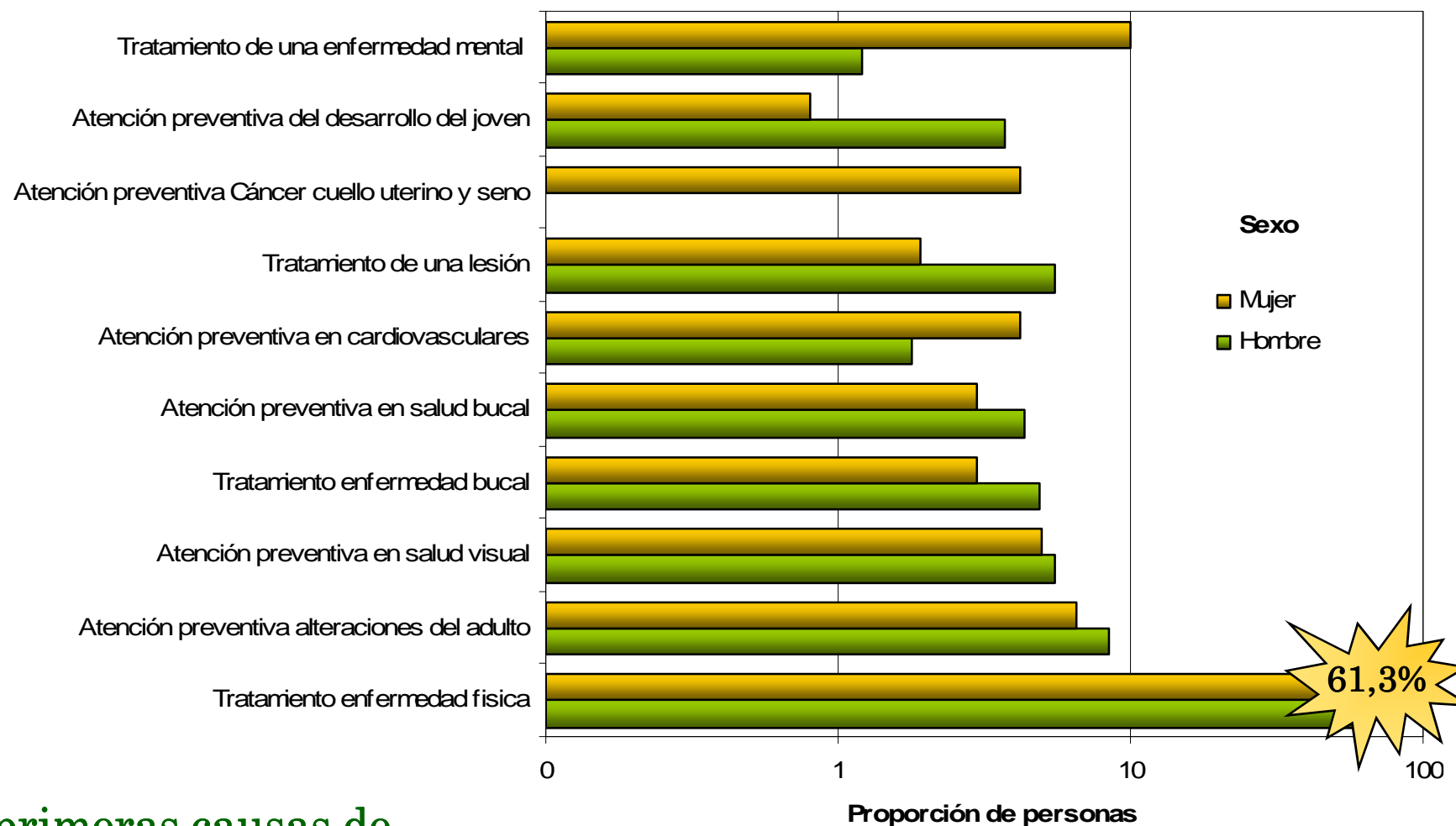
Accidentes de tránsito: 6,6‰

Otro tipo de accidente: 13,2‰



Grado de información de las personas afiliadas al SGSSS respecto a los programas y actividades que realiza la IPS a la que asiste regularmente, según sexo.

Diez primeras causas de consulta



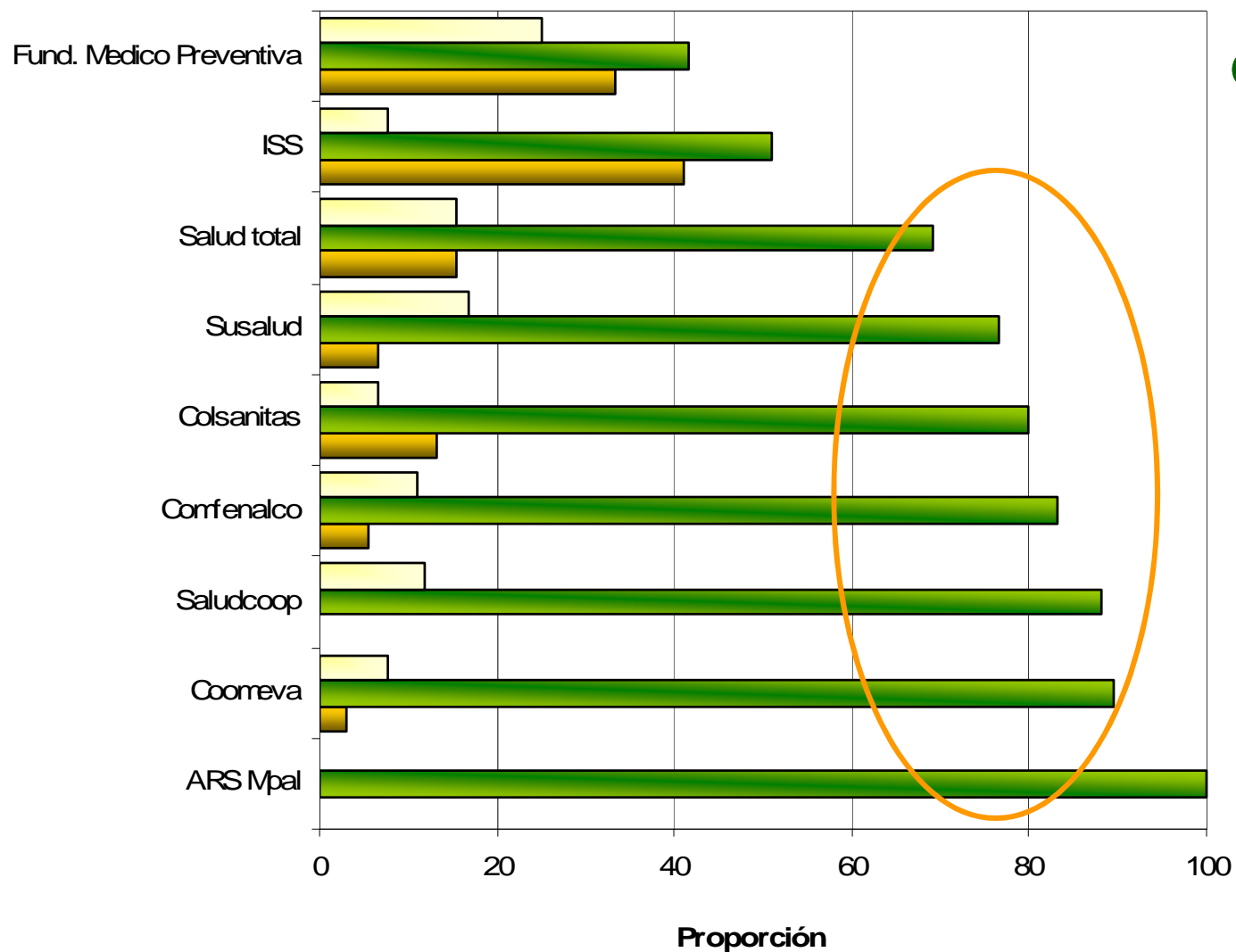
Diez primeras causas de última consulta, según sexo.

Grado de satisfacción con la EPS/ARS

Satisfacción con la EPS/ARS a la que se encuentra afiliado

- Altamente satisfecho
- Satisfecho
- Insatisfecho

12,8%





Diagnóstico de la situación de salud

Conclusiones

Las condiciones de vida de la población residente en la zona 2, están favorecidas por el acceso a los servicios públicos y las condiciones físicas de las viviendas. El 100% de ellas, cuenta con los servicios de agua, luz, alcantarillado y telefonía y más del 60% de ellas cuenta con servicios suplementarios.

La prevalencia de problemas de salud en los 30 días anteriores a la encuesta fue relativamente alta comparada con los hallazgos de otros estudios similares y la población más afectada fueron las mujeres y las personas adultas

El 91,7% de la población mayor de 11 años se encontraba afiliada al SGSSS y de estos el 95% se encontraba afiliada a través del régimen contributivo. En cuanto al sistema de pensiones solo estaba afiliada un poco menos de la mitad de la población encuestada.

Esta zona aportó una pequeña participación a la fecundidad tomando en cuenta la total municipal, mostrando una distribución porcentual similar en ambos sexos. El peso y la talla en su mayoría se encontraron en los parámetros normales, sin embargo se presenta en más del 30% de los nacidos vivos tallas por debajo de los 48 centímetros. Se observó nacimientos en madres a partir de los 16 años, predominando los estudios universitarios y las mujeres casadas y en unión libre

A diferencia de las demás zonas del Municipio; en esta se encontró uno de los más altos porcentajes de personas que informaron como última etapa escolar terminada los estudios superiores.

El grado de satisfacción con los servicios de salud, obtuvo una calificación favorable en la mayoría de los casos, aumentado la proporción de personas satisfechas proporcionalmente con el nivel socioeconómico.