



14 de octubre - N° 29

Al Día Con la COVID 19

La Facultad Nacional de Salud Pública con el fin de mantener informada a la comunidad académica, ha creado el boletín *Al día con la COVID-19*, en el que encontrarás información sobre el virus, además de un poco de entretenimiento para pasar estos tiempos de cuarentena.



Cómo esta sindemia nos cambió la vida

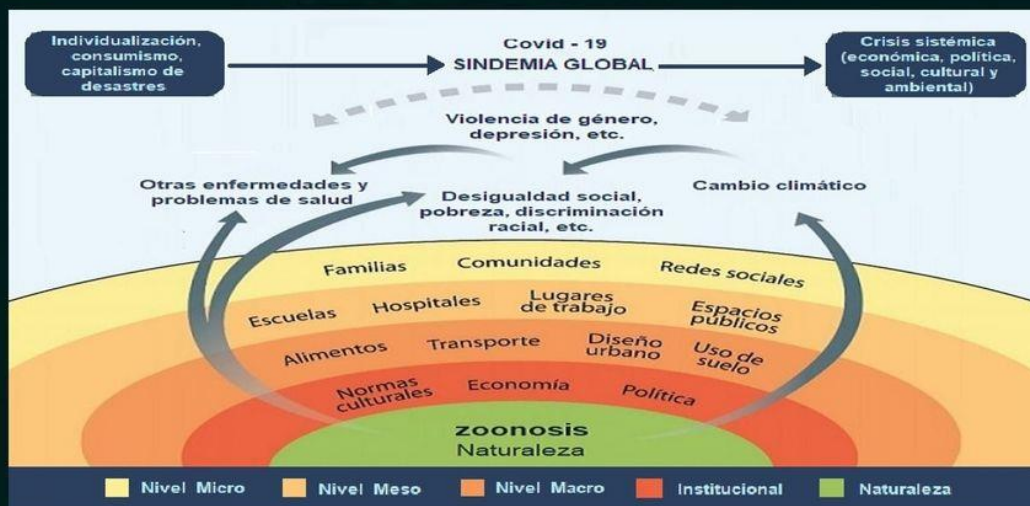
Por: Claudia Marleny Jaramillo, comunicadora y salubrista pública

La situación mundial en el 2020 no tiene precedentes. A esta generación, le ha tocado vivir la mayor crisis social del siglo XXI. La COVID-19, no ha sido únicamente una pandemia que ha afectado a miles de personas...en realidad, es una sindemia, tal como lo han expresado muchas organizaciones sociales y políticas, que se desarrollan bajo inequidad sanitaria, causada por la pobreza, el estrés o la violencia estructural, a raíz no solo de la enfermedad, sino a variadas condiciones de la vida.

“Una pandemia como la actual no implica solamente un virus que ataca cuerpos. Significa una alteración del orden social y supone una interacción entre “noxas”. Así, quienes padecen hipertensión arterial, diabetes, tabaquismo o alcoholismo, experimentan distinto la enfermedad cuando esta se produce. No es menos serio el impacto de los trastornos mentales en la respuesta individual. La angustia y otras patologías determinan aceptar, rechazar o alterar medidas consideradas terapéuticas o preventivas”.



MODELO ECOLÓGICO DE LA SINDEMIA GLOBAL DEL COVID - 19



Elaboración: Arturo Manrique Guzmán (en base a: *Informe de la Comisión Lancet*, 2019)

Desde que comenzó la cuarentena, en marzo del presente año, un grupo de profesores de la Facultad Nacional de Salud Pública y la Facultad de Ciencias sociales y Humanas, han estado acompañando algunas personas en las comunas 1 Popular y 3 Manrique de Medellín, para fortalecer sus organizaciones comunitarias y en medidas de exigibilidad de derechos.

Ha sido claro que, en esta pandemia se han vulnerado muchos derechos, entre ellos, el derecho al trabajo. La gente al comienzo no pudo salir, los subsidios del Gobierno no fueron suficientes, hay mayor vulnerabilidad alimentaria y desigualdades en la conectividad para la educación virtual, tal como lo expresa Yadira Borrero una de las docentes.

En este sentido, vienen trabajando en grandes retos como:

- Fortalecer capacidades locales para generar mayores capacidades en los efectos de la pandemia; así mismo,
- Fortalecer mecanismos con el Estado para garantizar algunos derechos fundamentales como son la salud, al trabajo y la alimentación que son los que están en mayor marginalidad desde los diferentes territorios.



No es un secreto que miles de familias se han quedado sin sustento y eso ha detonado muchas otras problemáticas sociales y familiares. Los niños y las niñas no pudieron ir a los colegios y muchos padres se vieron obligados a quedarse en casa. Las tareas escolares generaron grandes dificultades, en primer lugar, por la poca capacidad que tenían los cuidadores para ejercer el nuevo “rol” de profesores, pero especialmente por las paupérrimas condiciones de vida en las que muchos no tienen acceso a equipos de cómputo y mucho menos de internet.

Todas las problemáticas se encontraron en un mismo sitio: el desempleo, el hambre, la falta de sueño, los conflictos familiares, las dificultades de socialización y todos los trastornos que van apareciendo, como consecuencia de las problemáticas. Esta situación lo que hizo, fue detonar muchos problemas que ya venían y no se estaban atendiendo de manera adecuada, agudizando las brechas sociales en la población, que incluso podemos ver de manera tan evidente de una calle a otra.

[Lee el artículo completo
aquí](#)



Las Cifras de Casos

Estas son las últimas cifras de contagiados, recuperados y muertos, dadas por el Ministerio de Salud y Protección Social de Colombia, la Secretaría Seccional de Salud y Protección Social de Antioquia y la Alcaldía de Medellín:



**SITUACIÓN ACTUAL:
NUEVO CORONAVIRUS (COVID-19)**
13 DE OCTUBRE DE 2020

▶ **CASOS
CONFIRMADOS
EN COLOMBIA: 924.098***
CASOS ACTIVOS: 87.160

▶ **MUERTES: 28.141**
▶ **RECUPERADOS: 806.703**



Situación a nivel mundial: **



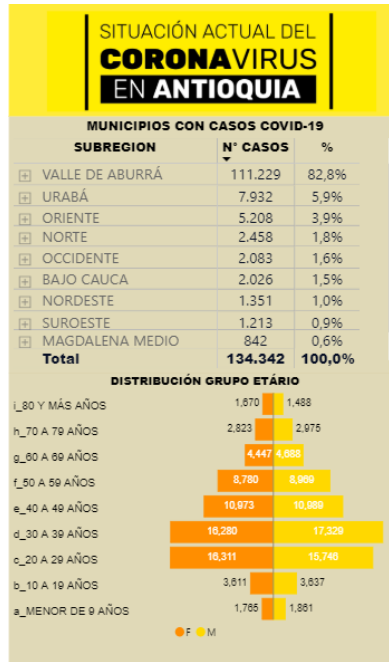
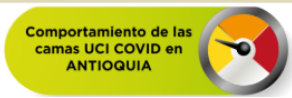
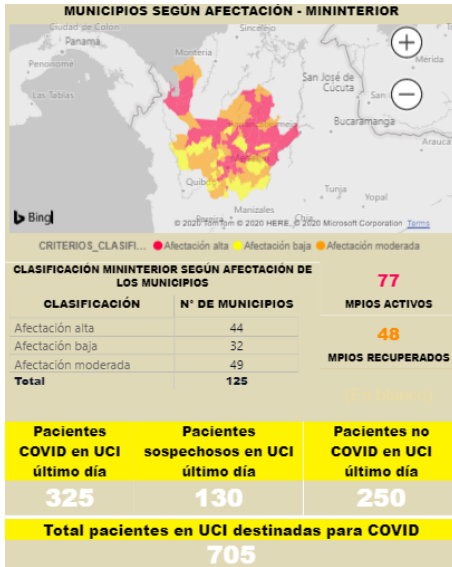
* Ministerio de Salud y Protección Social - Instituto Nacional de Salud

** Centro Europeo para la Prevención y el Control de Enfermedades
Agencia de la Unión Europea (ECDC) - Corte 10:00 a.m.

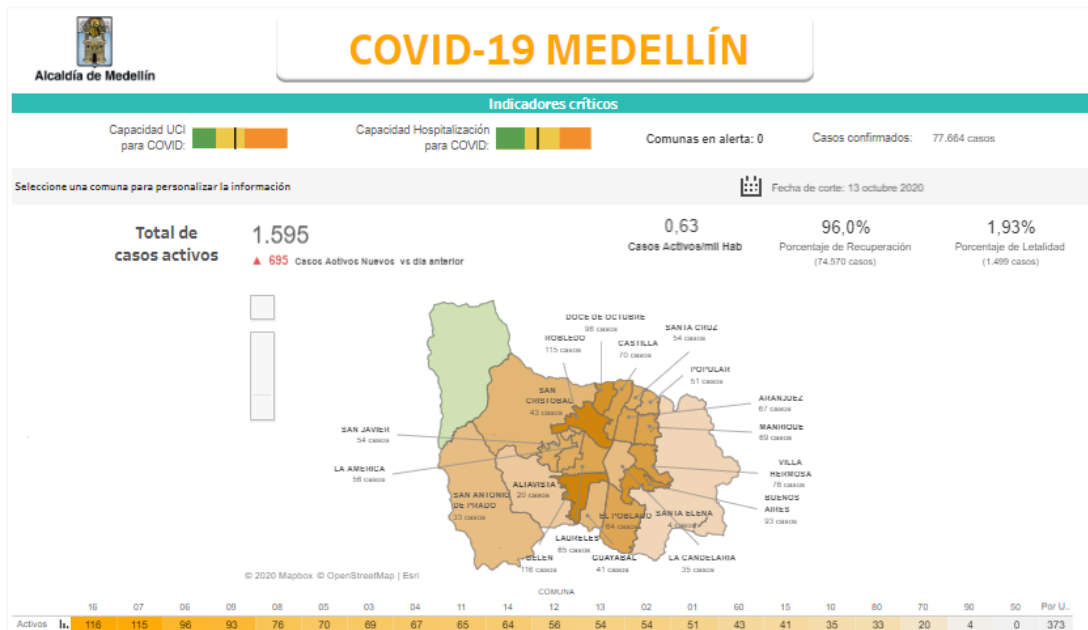


La salud es de todos

Minsalud

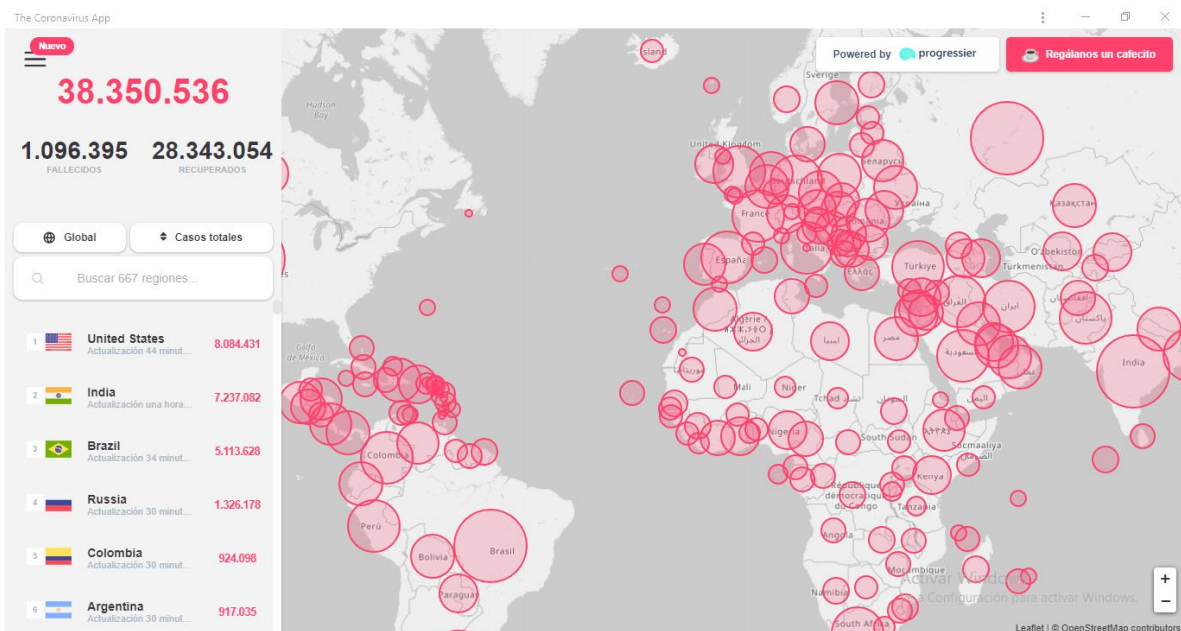


Secretaría Seccional de Salud y Protección Social de Antioquia



Alcaldía de Medellín

Te recomendamos que visites esta iniciativa común de tres personas, que mantienen muy actualizadas las cifras a nivel mundial, a través de una interfaz fácil de utilizar y muy estética, también los puedes apoyar haciendo una donación.



Información Adicional

Recuerda informarte de fuentes confiables y verificables, tales como:

- [OMS](#)
- [Ministerio de Salud y protección social](#)
- [INS-Instituto Nacional de Salud](#)
- [Secretaría de Salud y Protección Social de Antioquia](#)
- [Secretaría de Salud de Medellín](#)
- [Universidad de Antioquia](#)
- [OIT](#)

Si tienes artículos o publicaciones sobre temas coyunturales durante la contingencia del Covid-19, puede enviarlas al correo: comunicacionessaludpublica@udea.edu.co